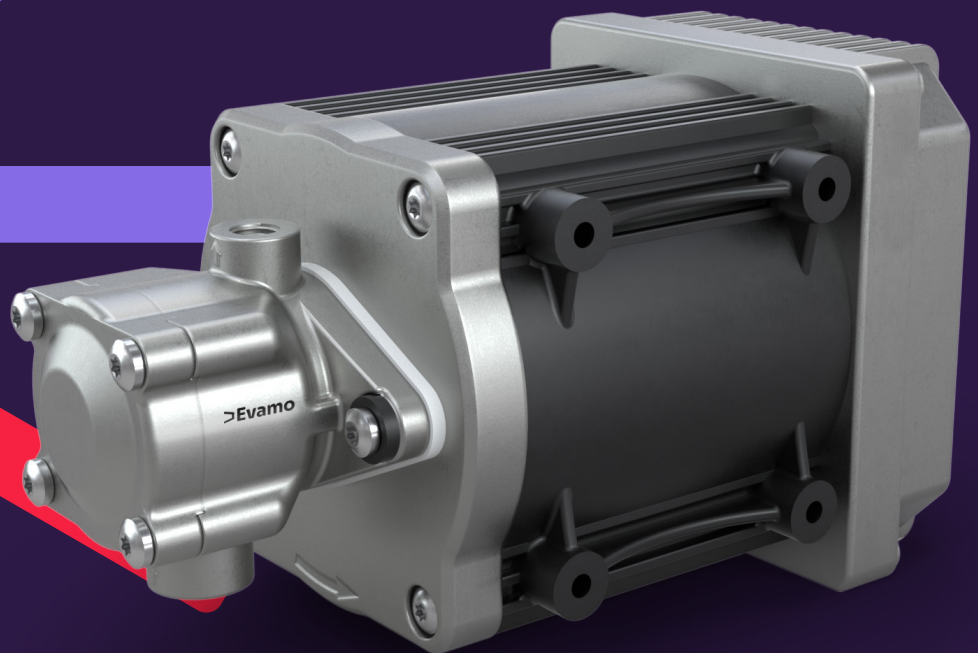


Bomba eletro-hidráulica de direção EHPS



Até 70 %

de economia de energia em comparação com bombas de direção hidráulica convencionais com volume de transporte constante.

Finalidade

A bomba de direção eletro-hidráulica (EHPS) fornece exatamente a quantidade de óleo necessária para operar sistemas de direção hidráulica em veículos utilitários (semi) pesados.

Função

A EHPS é composta por uma unidade de acionamento redundante: Motor com eletrônica de potência integrada, bomba de palhetas e suporte de montagem específico do cliente (opcional).

A eletrônica de potência integrada regula a velocidade do motor com muita eficiência energética, de acordo com as exigências do sistema de direção (Smart Speed Control) ou com uma especificação de valor de referência externo. O motor é um motor síncrono de excitação permanente (PSM) com conjuntos de enrolamentos redundantes e separados espacialmente. As velocidades do motor e da bomba de palhetas são idênticas.

Power-on-demand.

Consumo de energia adaptado à situação de condução

A bomba de palhetas, projetada como bomba de circuito duplo, é composta por uma carcaça, tampa, placa frontal, eixo e um conjunto do rotor, que é composto pelo rotor, dez palhetas inseridas radialmente e o anel de cames. A vazão gerada do óleo é proporcional à velocidade.

Para uso em veículos elétricos (EV), a potência/velocidade do motor e o comportamento de transmissão da bomba são combinados entre si de forma otimizada em termos de ruído.

Variantes

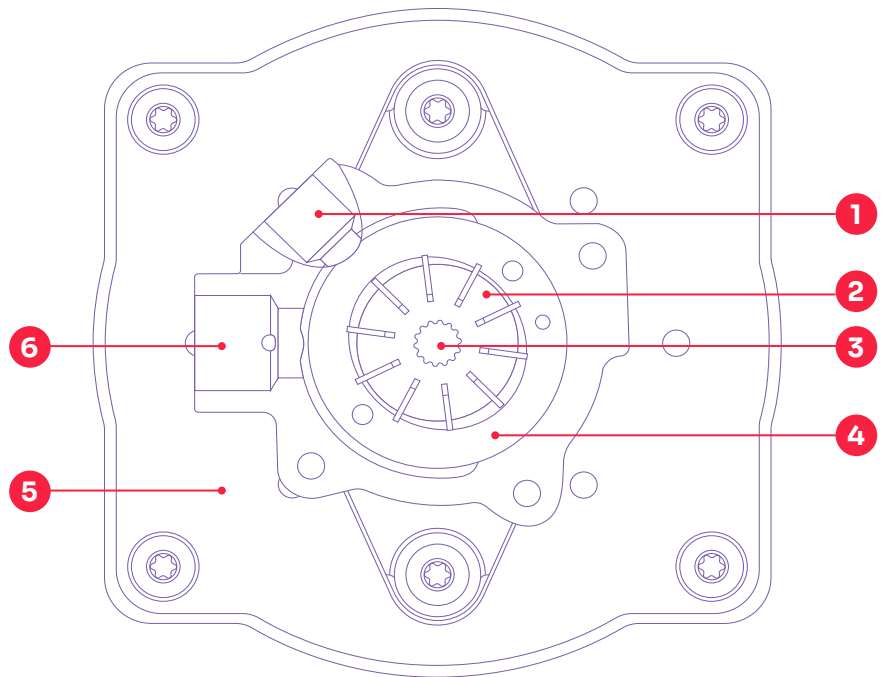
O EHPS é projetado para uso em veículos comerciais (médios) pesados e ônibus.

Estamos felizes em adaptar da melhor forma nossas soluções às suas necessidades e desejos individuais. O versátil sistema modular de Evamo abre todas as possibilidades para você.

Vantagens

- Função de falha operacional: À prova de falhas devido à unidade de acionamento redundante
- Atende às exigências do Automotive Safety Integrity Level ASIL B (C/D opcional)
- Proteção contra manipulação da rede de veículos
- Não é necessária proteção de alta tensão para 24V e 48V
- Disponível em 24V/48V/400-800V, graças ao sistema modular
- Consumo de energia otimizado graças ao Smart Speed Control
- Design otimizado para redução de ruídos

- 1** Saída de pressão
- 2** Rotor com palhetas
- 3** Eixo de acionamento
- 4** Carcaça
- 5** Anel de cames
- 6** Entrada de sucção



Dados técnicos

Volume de entrega (l/min)	24		
Pressão máxima (bar)	220		
Entrada de sucção Rosca	1 1/16" – 12UN 2B M26 x 1,5		
Saída de pressão Rosca	3/4" – 16UNF 2B M18 x 1,5		
Temperatura máxima do óleo (°C)	-40 á +100		
Voltagem nominal (V)	24	48	400-800
Potência nominal (KW)	5,5-6	5,5-6	6-7
Tipo de motor elétrico	BLDC		
Unidade eletrônica de controle e sensores	integrado		
Comunicação	CAN ISO11898 / J1939		
Software	Autosar		
Diagnóstico	UDS		
Segurança	ASIL B (opcional C/D)		
Segurança cibernética	opcional		
FOTA / SOTA	opcional		
Massa sem suporte (kg)	< 20		