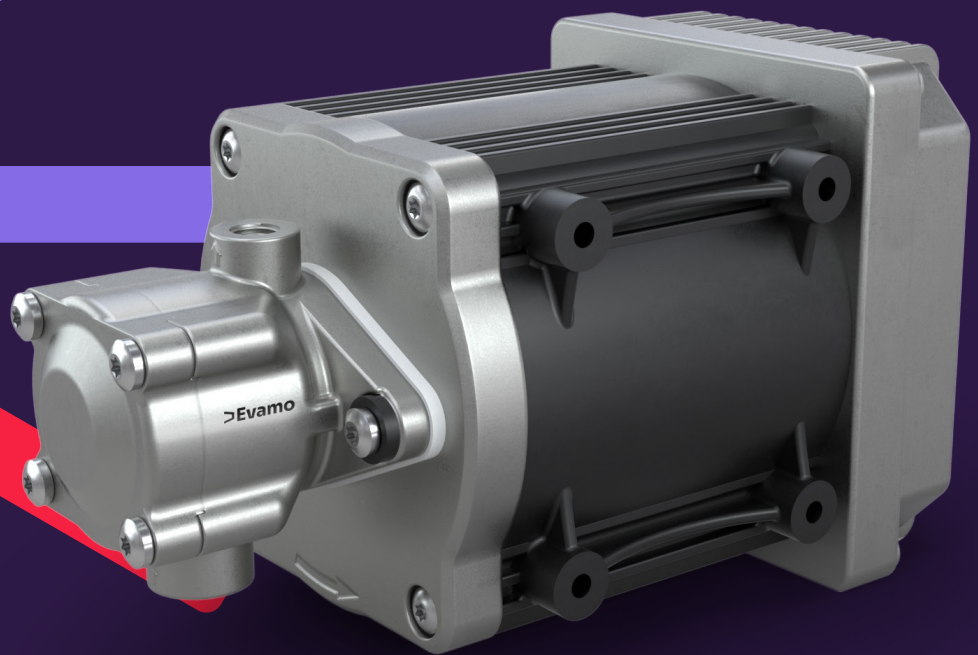


电液动力转向泵
用于中型至重型商用车辆
EHPS



节能高达 70%

与输送量恒定的传统动力转向泵相比。

任务

电液动力转向泵 (EHPS) 可为中型/重型商用车的液压转向系统精确提供运行所需油量。

功能

EHPS 包含一个冗余驱动单元：电机与集成式电力电子装置、叶轮泵和定制型安装支架（选配）。

集成式电力电子装置可根据转向系统需求（智能速度控制）或按照外部设定值以极高的能效调节电机转速。

该电机是永磁同步电机 (PSM)，具有空间上分离的冗余绕组套件。电机与叶轮泵的转速一致。

叶轮泵采用双回路泵设计，组成部分包括壳体、盖板、端板、轴和转子组；转子组由转子、10 片径向叶片和曲线环组成。其提供的机油体积流量与转速成正比。

为使其适用于电动汽车 (EV)，其电机功率/转速和泵的输送方式经过协调优化，且运行噪声低。

按需耗能

根据行车状况调整耗能情况。

变体

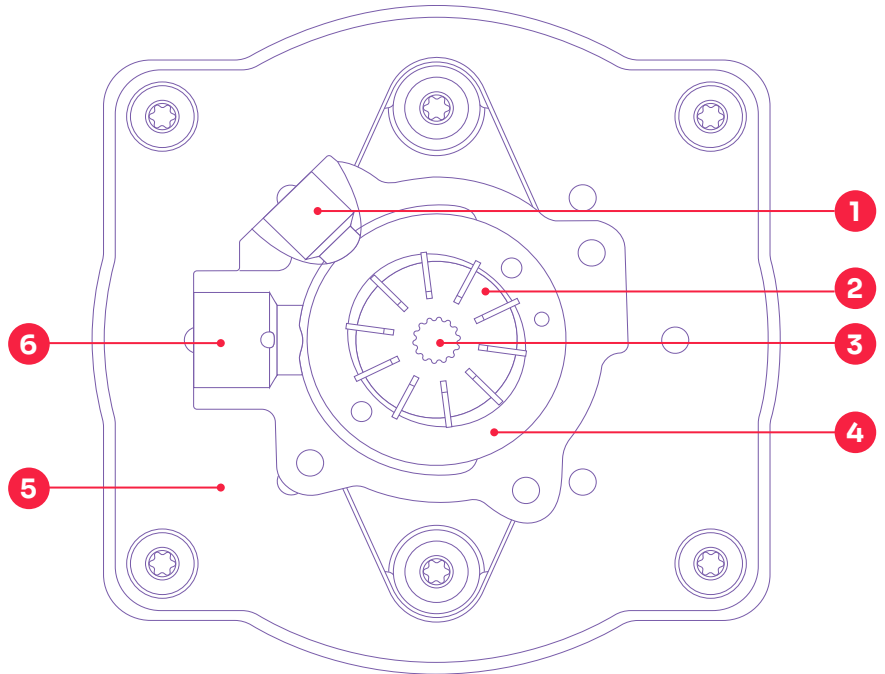
设计采用两个电源组的 EHPS 适用于中型/重型商用车和巴士。对于轻型商用车，采用单个电源组的 EHPS 便已足够。

我们很乐意根据您的个性化需求和具体期望来优化我们的解决方案。我们功能多样的模块化系统可为您创造更多可能。

优势

- 失效安全功能：凭借冗余驱动单元确保失效安全
- 符合汽车安全完整性等级 ASIL B 的要求（可选 C/D）
- 车辆网络防篡改保护
- 对于 24 和 48V，不需要高压保护
- 得益于模块化系统，可提供 24V/48V/400-800V 版本
- 通过智能速度控制优化能耗
- 降噪设计

- 1 出油口
- 2 带叶片转子
- 3 驱动轴
- 4 壳体
- 5 定子
- 6 吸油口



技术数据

输出流量 (l/min)	24		
最大压力 (bar)	220		
吸油口 螺纹	1 1/16" - 12UN 2B M26 x 1,5		
出油口 螺纹	3/4" - 16UNF 2B M18 x 1,5		
工作温度 (°C)	-40至+100		
公称电压 (V)	24V	48V	400-800V
额定输出功率 (KW)	5,5-6KW	5,5-6KW	6-7 KW
电机类型	BLDC		
电控和传感器	融合的		
沟通	CAN ISO11898 / J1939		
软件	Autosar		
诊断	UDS		
安全	ASIL B (可选C/D)		
网络安全	可选		
FOTA / SOTA	可选		
净重, 不含安装 (kg)	< 20		